

Procedimentos, topologias e equipamentos de rede nas lojas

americanas sa

Loja Isolou ?

Falar com a loja



**Verificar a energia
e se os equipamentos
do CPD estão ligados.**

**Escalonamento
para contato loja:**

GGL

GDL

GRL

Leandro e Ronald

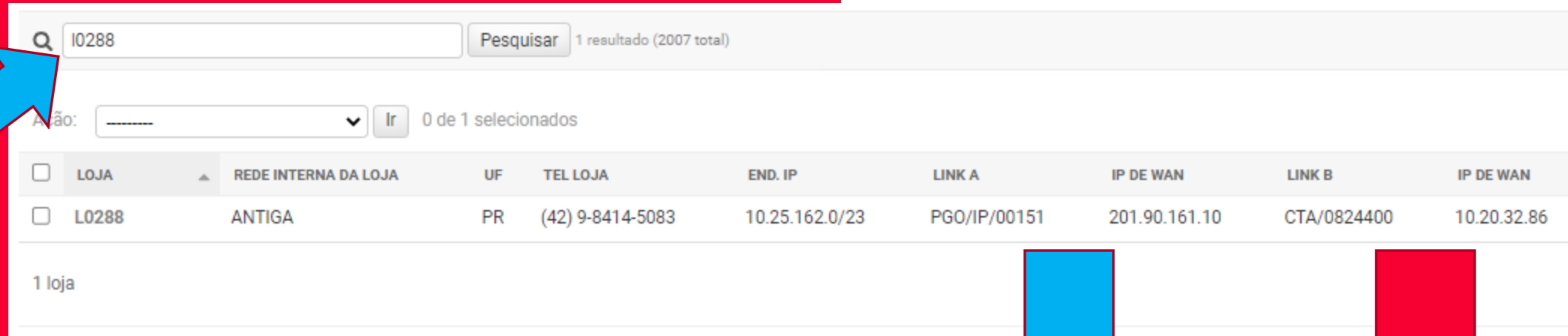
**Verificar os
link's no
telecom lasa**



Telecom Lasa

Loja com 2 MPLS

Pesquise pelo número da loja e observe os link's.



10288 Pesquisar 1 resultado (2007 total)

Ação: ----- Ir 0 de 1 selecionados

<input type="checkbox"/>	LOJA	REDE INTERNA DA LOJA	UF	TEL LOJA	END. IP	LINK A	IP DE WAN	LINK B	IP DE WAN
<input type="checkbox"/>	L0288	ANTIGA	PR	(42) 9-8414-5083	10.25.162.0/23	PGO/IP/00151	201.90.161.10	CTA/0824400	10.20.32.86

1 loja

Hora de testar os IPs de WAN.

Link A EBT
Link B OI

```
C:\Users\jaguimaraes>ping 201.90.161.10
```

```
Disparando 201.90.161.10 com 32 bytes de dados:  
Esgotado o tempo limite do pedido.  
Esgotado o tempo limite do pedido.  
Esgotado o tempo limite do pedido.  
Esgotado o tempo limite do pedido.
```

```
Estatísticas do Ping para 201.90.161.10:
```

```
Pacotes: Enviados = 4, Recebidos = 0, Perdidos = 4 (100% de perda),
```

```
C:\Users\jaguimaraes>ping 10.20.32.86
```

```
Disparando 10.20.32.86 com 32 bytes de dados:  
Esgotado o tempo limite do pedido.  
Esgotado o tempo limite do pedido.  
Esgotado o tempo limite do pedido.  
Esgotado o tempo limite do pedido.
```

```
Estatísticas do Ping para 10.20.32.86:
```

```
Pacotes: Enviados = 4, Recebidos = 0, Perdidos = 4 (100% de perda),
```

Telecom Lasa

Loja com 2 MPLS

```
C:\Users\jaguimaraes>ping 201.90.161.10

Disparando 201.90.161.10 com 32 bytes de dados:
Esgotado o tempo limite do pedido.
Esgotado o tempo limite do pedido.
Esgotado o tempo limite do pedido.
Esgotado o tempo limite do pedido.

Estatísticas do Ping para 201.90.161.10:
  Pacotes: Enviados = 4, Recebidos = 0, Perdidos = 4 (100% de
    perda),
```

Os link's não respondem?

```
C:\Users\jaguimaraes>ping 10.20.32.86

Disparando 10.20.32.86 com 32 bytes de dados:
Esgotado o tempo limite do pedido.
Esgotado o tempo limite do pedido.
Esgotado o tempo limite do pedido.
Esgotado o tempo limite do pedido.

Estatísticas do Ping para 10.20.32.86:
  Pacotes: Enviados = 4, Recebidos = 0, Perdidos = 4 (100% de
    perda),
```

Equipamentos ligados e os IPs de WAN não respondem?

Vamos reiniciar os modem's e roteadores.

MODEM's DE OPERADORAS



MODEM DATACOM

Para reiniciar, é preciso desconectar o cabo de força do lugar indicado na imagem. Após 1 minuto reconecte o cabo para ligar.



MODEM GPON

Para reiniciar, é preciso desconectar o cabo de força do lugar indicado na imagem. Após 1 minuto reconecte o cabo para ligar.



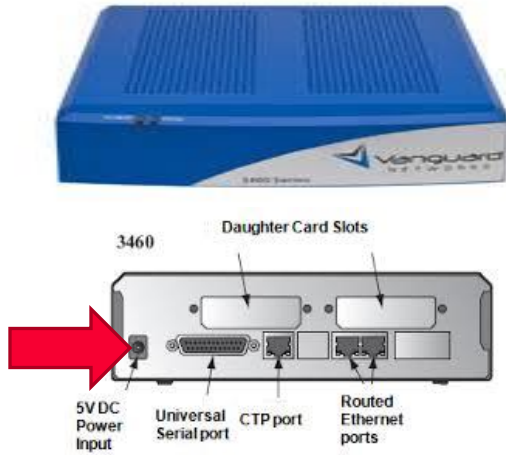
MODEM

Para reiniciar, é preciso desligar no botão indicado na imagem. Após 1 minuto ligue novamente no botão indicado.

ROTEADORES DE OPERADORAS



VANGUARD 342 EBT
 Para reiniciar, é preciso pressionar a botão indicado na imagem até apagar os led's do equipamento. Após 1 minuto aperte novamente o botão para ligar.



VANGUARD 342 EBT
 Para reiniciar, é preciso desconectar o cabo de força do lugar indicado na imagem. Após 1 minuto reconecte o cabo para ligar.



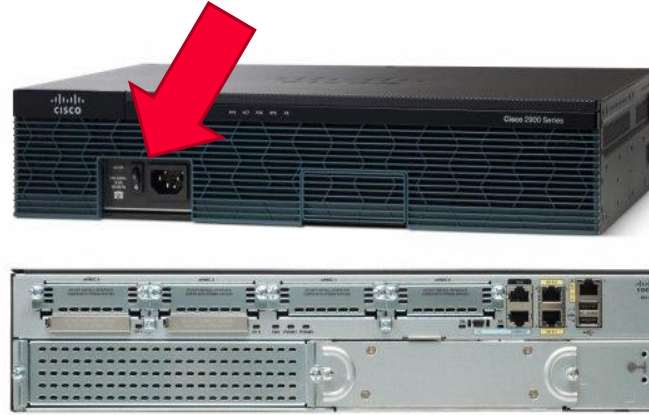
Modem Router Datacom IP CONNECT OI
 Para reiniciar, é preciso desconectar o cabo de força do lugar indicado na imagem. Após 1 minuto reconecte o cabo para ligar.

ROTEADORES DE OPERADORAS



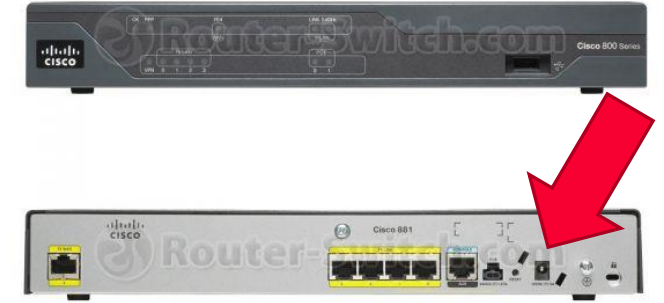
CISCO 1905 OI e EBT

Para reiniciar, é preciso desligar no botão indicado na imagem.
Após 1 minuto ligue novamente no botão indicado.



CISCO 2900 EBT

Para reiniciar, é preciso desligar no botão indicado na imagem.
Após 1 minuto ligue novamente no botão indicado.



CISCO 881 EBT VIVO e EBT

Para reiniciar, é preciso desconectar o cabo de força do lugar indicado na imagem.
Após 1 minuto reconecte o cabo para ligar.

ROTEADORES DE OPERADORAS LINK LOCAL



ROTEADOR MIKROTIK

Para reiniciar, é preciso desconectar o cabo de força do lugar indicado na imagem. Após 1 minuto reconecte o cabo para ligar.

ROTEADOR VIVO 4G

Para reiniciar, é preciso desligar no botão indicado na imagem. Após 1 minuto ligue novamente no botão indicado.

ROTEADOR TP-LINK

Para reiniciar, é preciso desconectar o cabo de força do lugar indicado na imagem. Após 1 minuto reconecte o cabo para ligar.

Telecom Lasa

Loja com 2 MPLS

```
C:\Users\jaguimaraes>ping 201.90.161.10

Disparando 201.90.161.10 com 32 bytes de dados:
Esgotado o tempo limite do pedido.
Esgotado o tempo limite do pedido.
Esgotado o tempo limite do pedido.
Esgotado o tempo limite do pedido.

Estatísticas do Ping para 201.90.161.10:
  Pacotes: Enviados = 4, Recebidos = 0, Perdidos = 4 (100% de
    perda),
```

Reiniciou os equipamentos e os link's não responderam?

```
C:\Users\jaguimaraes>ping 10.20.32.86

Disparando 10.20.32.86 com 32 bytes de dados:
Esgotado o tempo limite do pedido.
Esgotado o tempo limite do pedido.
Esgotado o tempo limite do pedido.
Esgotado o tempo limite do pedido.

Estatísticas do Ping para 10.20.32.86:
  Pacotes: Enviados = 4, Recebidos = 0, Perdidos = 4 (100% de
    perda),
```

Vamos abrir chamado com as operadoras.

EBT: 08007047521 ou portal GRC

OI: 08002869545 ou grupo no WhatsApp ou Portal GIS

Telecom Lasa

Loja com VIVO-IP e IP CONNECT

Para consultar os IPs de WAN dessas lojas é preciso abrir a loja no telecom lasa.

Q L5090 1 resultado (2007 total)

Selecção: 0 de 1 selecionados

LOJA	REDE INTERNA DA LOJA	UF	TEL LOJA	END. IP	LINK A	IP DE WAN	LINK B	IP DE WAN	LINK C	LINK D
<input type="checkbox"/> L5090	ANTIGA	MS	-	10.63.38.0/23	-	-	-	-	VIVO-IP 1643230	IP CONNECT - CPE0470089

LINK C:
Campo para link Internet terceiros

LINK C:

VELOCIDADE:
Utilizar xxxxMbps

IP DE LAN:
Utilizar: X.X.X.X/XX

MÁSCARA DE REDE:
Utilizar o formato decimal

GATEWAY:
Gateway da LAN

IP DE WAN:

LINK D:
Campo para link Internet terceiros

LINK D:

VELOCIDADE:
Utilizar xxxxMbps

IP DE LAN:
Utilizar: X.X.X.X/XX

MÁSCARA DE REDE:
Utilizar o formato decimal

GATEWAY:
Gateway da LAN

IP DE WAN:

Telecom Lasa

Loja com VIVO-IP e IP CONNECT

Testamos os IPs de WAN e não estão respondendo?

Vamos reiniciar os modem's e roteadores.

Reiniciou os equipamentos e os link's não responderam?

Vamos abrir chamado com as operadoras.

VIVO-IP: E-MAIL relacionamentoempresas.br@vivo.com.br

reparo.empresas@crfixa.atento.com.br ou Solicitar a Camila

OI IP CONNECT : 08002869545 ou grupo no WhatsApp ou Portal GIS

Telecom Lasa

Loja com 2 LINK'S INTERNET

Essas lojas não conseguimos testar os link's. Porém conseguimos verificar alarme nos leds dos roteadores.

Q L5351 Pesquisar 1 resultado (2007 total)

Ação: ----- Ir 0 de 1 selecionados

<input type="checkbox"/>	LOJA	REDE INTERNA DA LOJA	UF	TEL LOJA	END. IP	LINK A	IP DE WAN	LINK B	IP DE WAN	LINK C	LINK D
<input type="checkbox"/>	L5351	ANTIGA	MG	-	10.65.48.0/23	-	-	-	-	FBR DIGITAL	VIVO 4G

1 loja



Telecom Lasa

Loja com 2 LINK'S INTERNET

Vamos reiniciar os modem's e roteadores.

Identificamos alarmes nos equipamentos?

Reiniciou os equipamentos e os alarmes permanecem?

Vamos abrir chamado com as operadoras.
Solicitar a Camila.

Em dias e horario de ausência da Camila, verificar contrato e telefone do provedor na planilha Link Lojas G:\DITEC\TELECOM\Documentações\ADMINISTRAÇÃO TI\contratação de link novas lj.

Rede interna lojas

americanas sa

LINK'S RESPONDEM, PORÉM A LOJA ESTA ISOLADA.

ping 100.127.139.94

Disparando 100.127.139.94 com 32 bytes de dados:

Resposta de 100.127.139.94: bytes=32 tempo=55ms TTL=247

Resposta de 100.127.139.94: bytes=32 tempo=55ms TTL=247

Resposta de 100.127.139.94: bytes=32 tempo=56ms TTL=247

Resposta de 100.127.139.94: bytes=32 tempo=56ms TTL=247

Estatísticas do Ping para 100.127.139.94:

Pacotes: Enviados = 4, Recebidos = 4, Perdidos = 0 (0% de perda),

Aproximar um número redondo de vezes em milissegundos:

Mínimo = 55ms, Máximo = 56ms, Média = 55ms

ping loja433

Disparando loja433.lasa.lojasamericanas.com.br [10.26.196.126] com 32 bytes de dados:

Esgotado o tempo limite do pedido.

Esgotado o tempo limite do pedido.

Esgotado o tempo limite do pedido.

Esgotado o tempo limite do pedido.

Estatísticas do Ping para 10.26.196.126:

Pacotes: Enviados = 4, Recebidos = 0, Perdidos = 4 (100% de perda),

ping 200.166.83.6

Disparando 200.166.83.6 com 32 bytes de dados:

Resposta de 200.166.83.6: bytes=32 tempo=73ms TTL=55

Resposta de 200.166.83.6: bytes=32 tempo=74ms TTL=55

Resposta de 200.166.83.6: bytes=32 tempo=74ms TTL=55

Resposta de 200.166.83.6: bytes=32 tempo=74ms TTL=55

Estatísticas do Ping para 200.166.83.6:

Pacotes: Enviados = 4, Recebidos = 4, Perdidos = 0 (0% de perda),

Aproximar um número redondo de vezes em milissegundos:

Mínimo = 73ms, Máximo = 74ms, Média = 73ms

CONSULTANDO A TOPOLOGIA DA LOJA.

Para consultar a topologia das lojas é preciso abrir a loja no telecom lasa.

Ação: Ir 0 de 1 selecionados



LOJA	REDE INTERNA DA LOJA	UF	TEL LOJA	END. IP	LINK A	IP DE WAN	LINK B	IP DE WAN
<input type="checkbox"/> L0433	ANTIGA	PE	(87) 9-9121-6975	10.26.196.0/23	SGI/IP/00140	200.166.83.6	SGI/5018788	100.127.139.94

POSSUI SDWAN?

NAO

Informar SDWAN_IBM para Citrix fornecido pela IBM, SDWAN_EBT

MODELO SDWAN:

-

Informar modelo com letras maiúsculas

N° Série SDWAN:

-

Informar o número de série do equipamento

POSSUI FIREWALL?

SIM

Informar SIM ou NÃO

LOJA COM FIREWALL

Nessa loja temos um Juniper SRX300. Porém o procedimento é o mesmo para todos os modelos de firewall.



Como estamos vendo na imagem o juniper está travado com o led de alarme acesso.

Vamos reiniciar ele.

FIREWALL DE LOJA

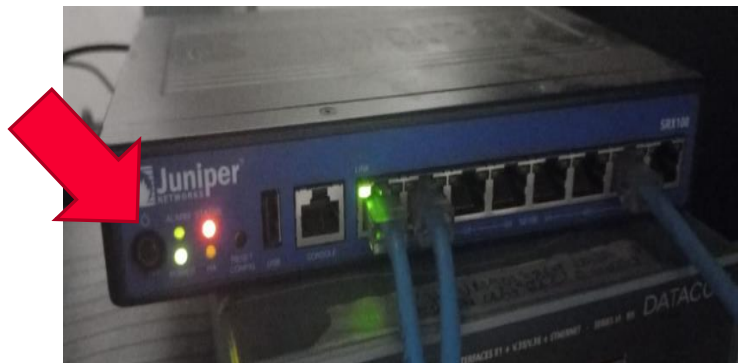


Juniper SRX300

Para reiniciar, é preciso desligar no botão indicado na imagem.

Após 1 minuto ligue novamente no botão indicado.

Ele leva aproximadamente 10 minutos para subir depois de religar.



Juniper SRX100

Para reiniciar, é preciso desligar no botão indicado na imagem.

Após 1 minuto ligue novamente no botão indicado.

Ele leva aproximadamente 10 minutos para subir depois de religar.



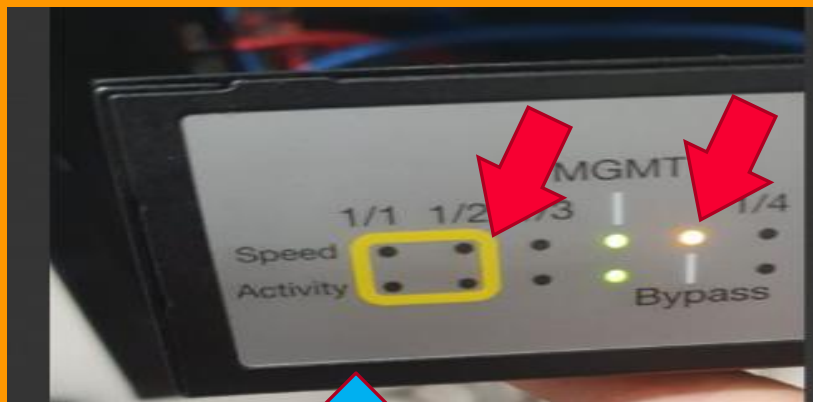
Palo Alto 220

Para reiniciar, é preciso desconectar o cabo de força do lugar indicado na imagem. Após 1 minuto reconecte o cabo para ligar.

Ele pode levar de 10 a 45 minutos para subir depois de religar.

LOJA COM SDWAN

CITRIX 210



Led Bypass acesso 1/2 apagado

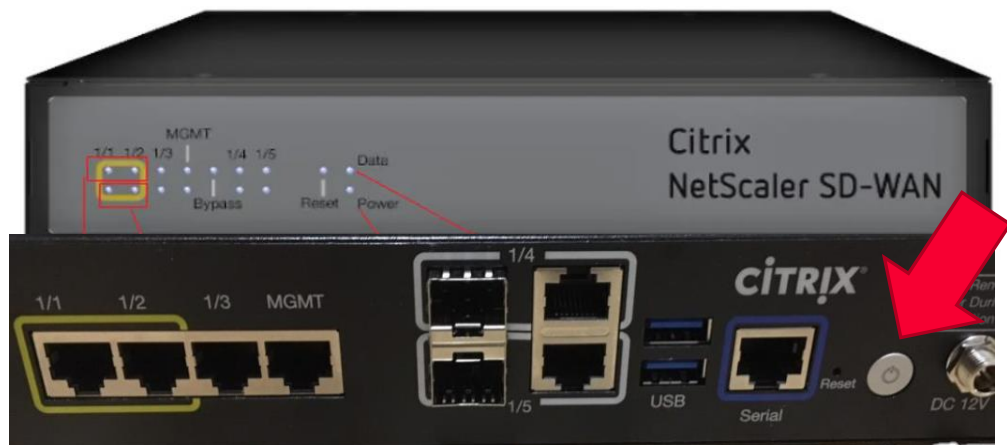
CITRIX 410



Led se alarme acesso

Vamos reiniciar ele.

SDWAN CITRIX DE LOJA



CITRIX 210

Para reiniciar, é preciso pressionar o botão indicado na imagem até o mesmo ficar azul.

Após 1 minuto ligue novamente no botão indicado.

Ele leva aproximadamente 10 minutos para subir depois de religar.

NUNCA DESLIGUE ESSE EQUIPAMENTO DIRETO NA ENERGIA



CITRIX 410

Para reiniciar, é preciso pressionar o botão indicado na imagem.

Após 1 minuto ligue novamente no botão indicado.

Ele leva aproximadamente 10 minutos para subir depois de religar.

NUNCA DESLIGUE ESSE EQUIPAMENTO DIRETO NA ENERGIA

SDWAN CITRIX

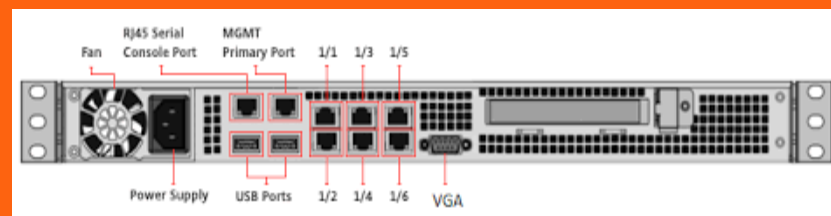
Frente



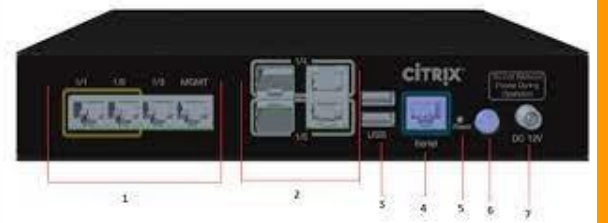
Frente



Trás



Trás



SWITCH DE LOJAS



Switch cisco SF300

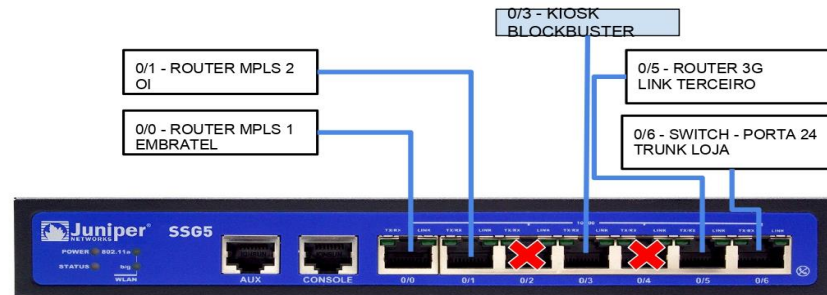
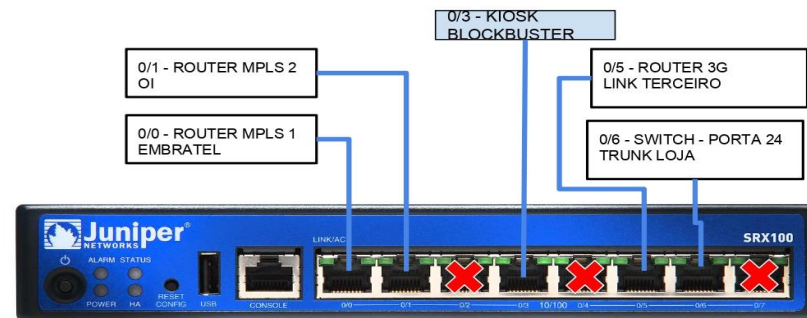
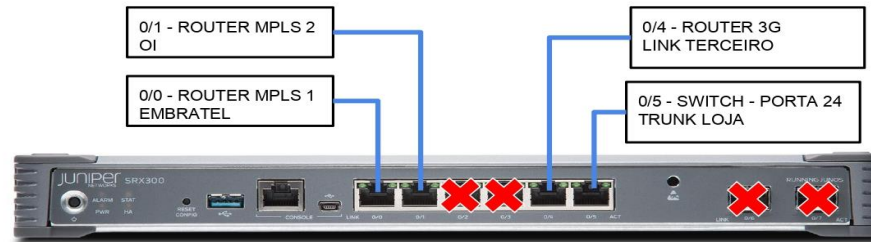
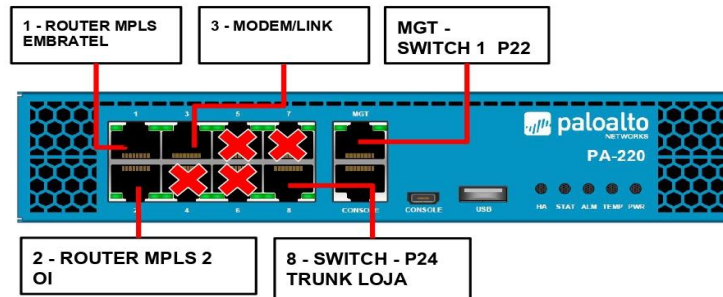


Switch cisco 2969



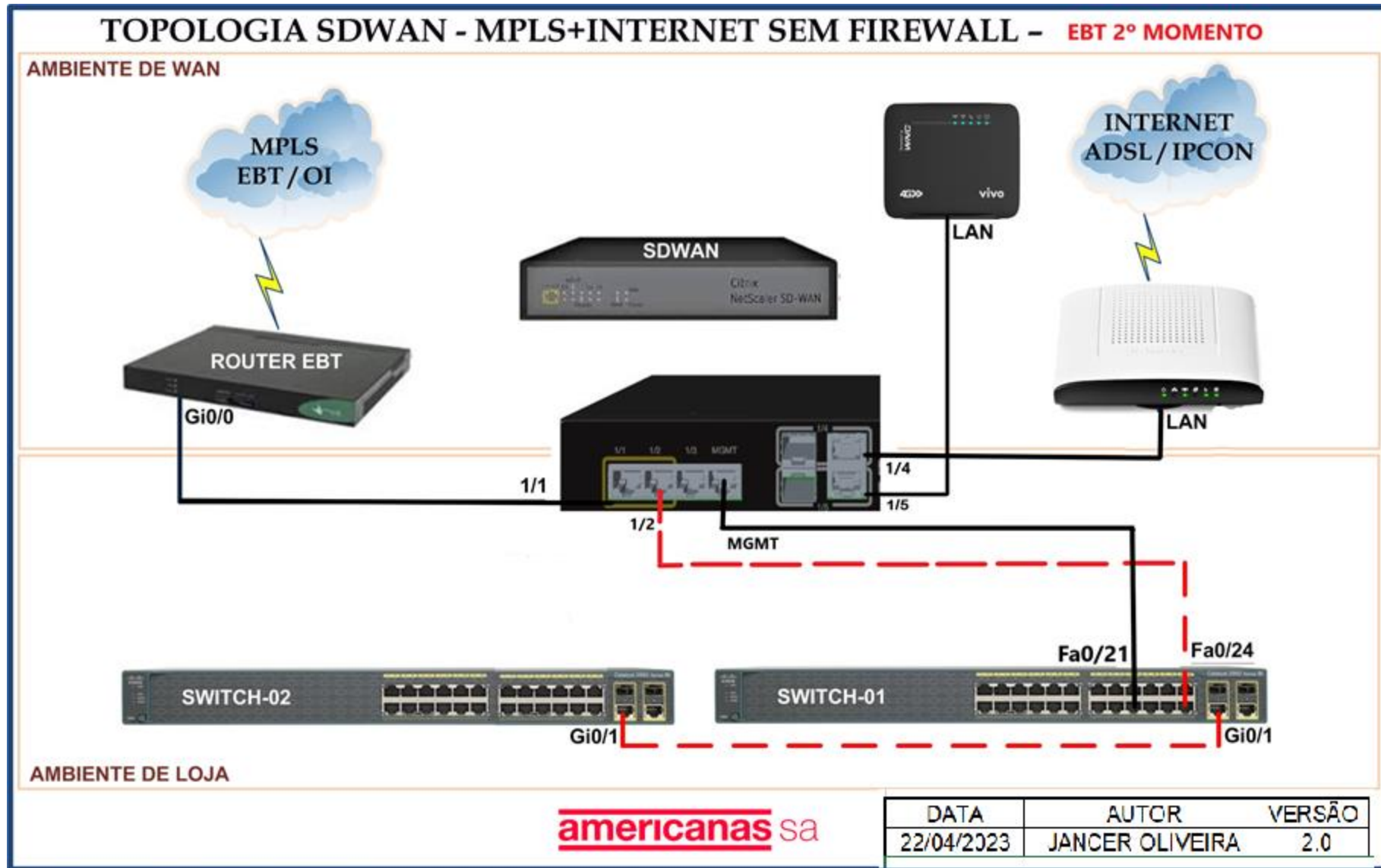
Switch cisco meraki

Firewall



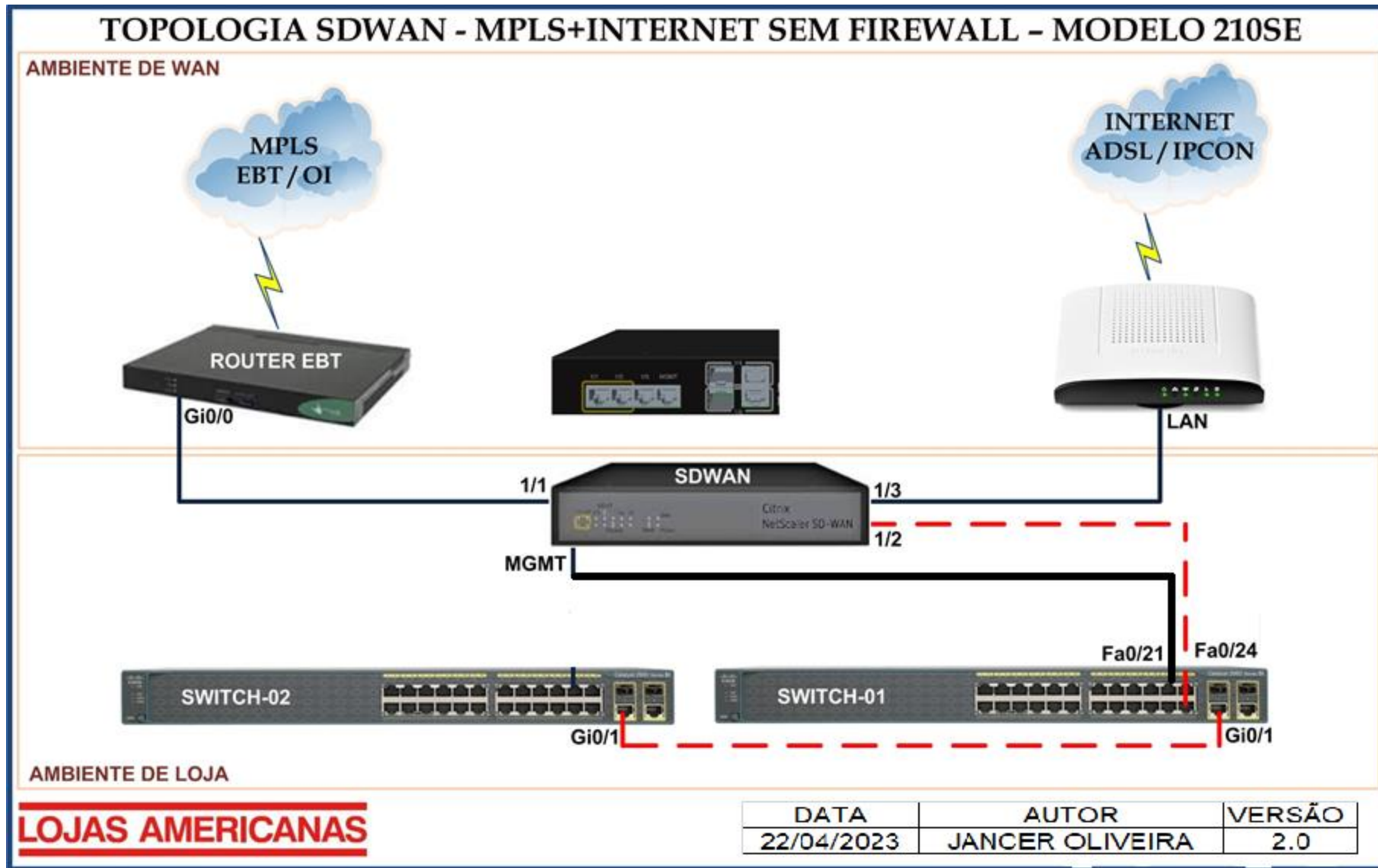
SDWAN EBT

MPLS
+
INTERNET (DHCP)
+
4G (DHCP)



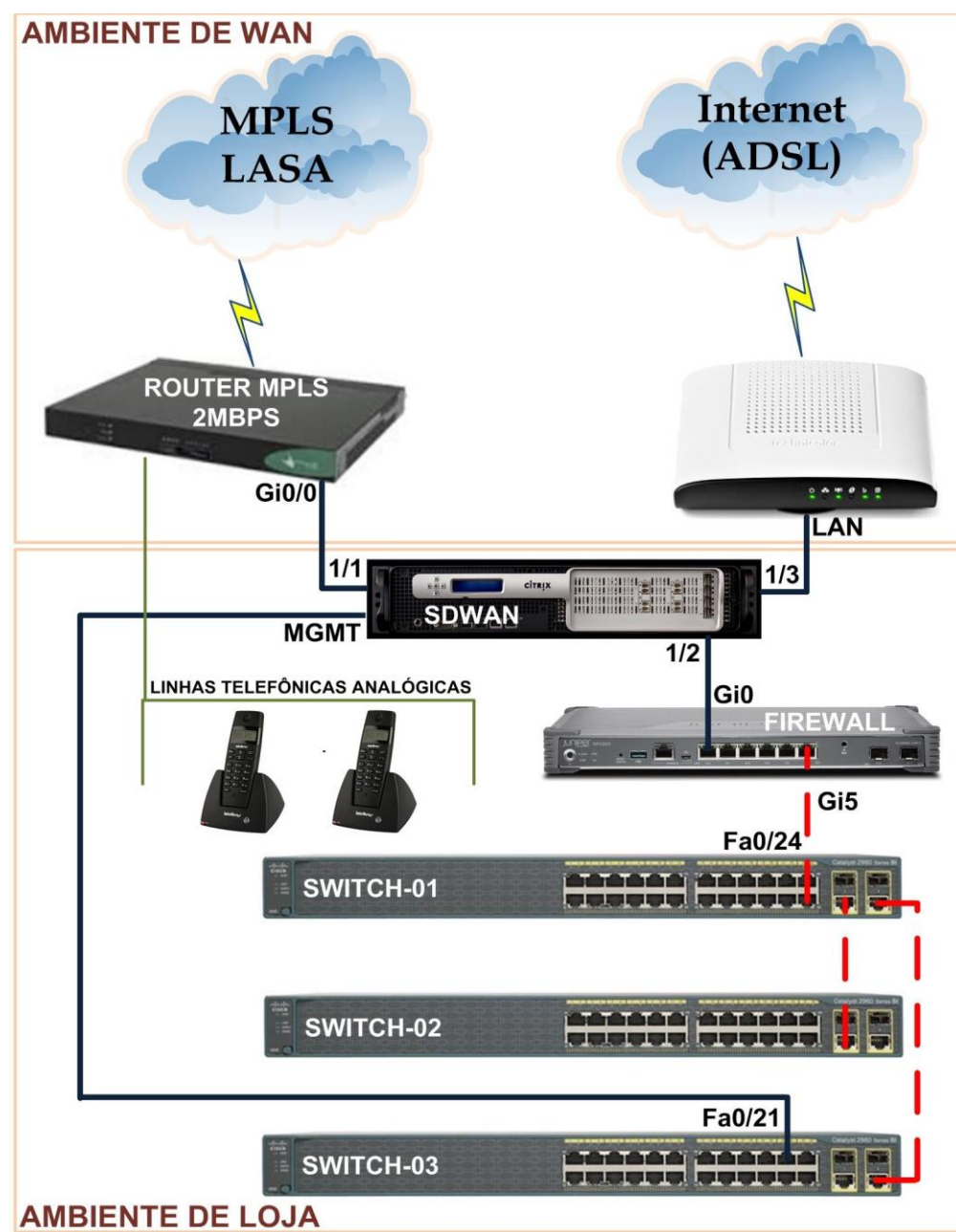
SDWAN IBM

MPLS
+
INTERNET / 4G (DHCP)

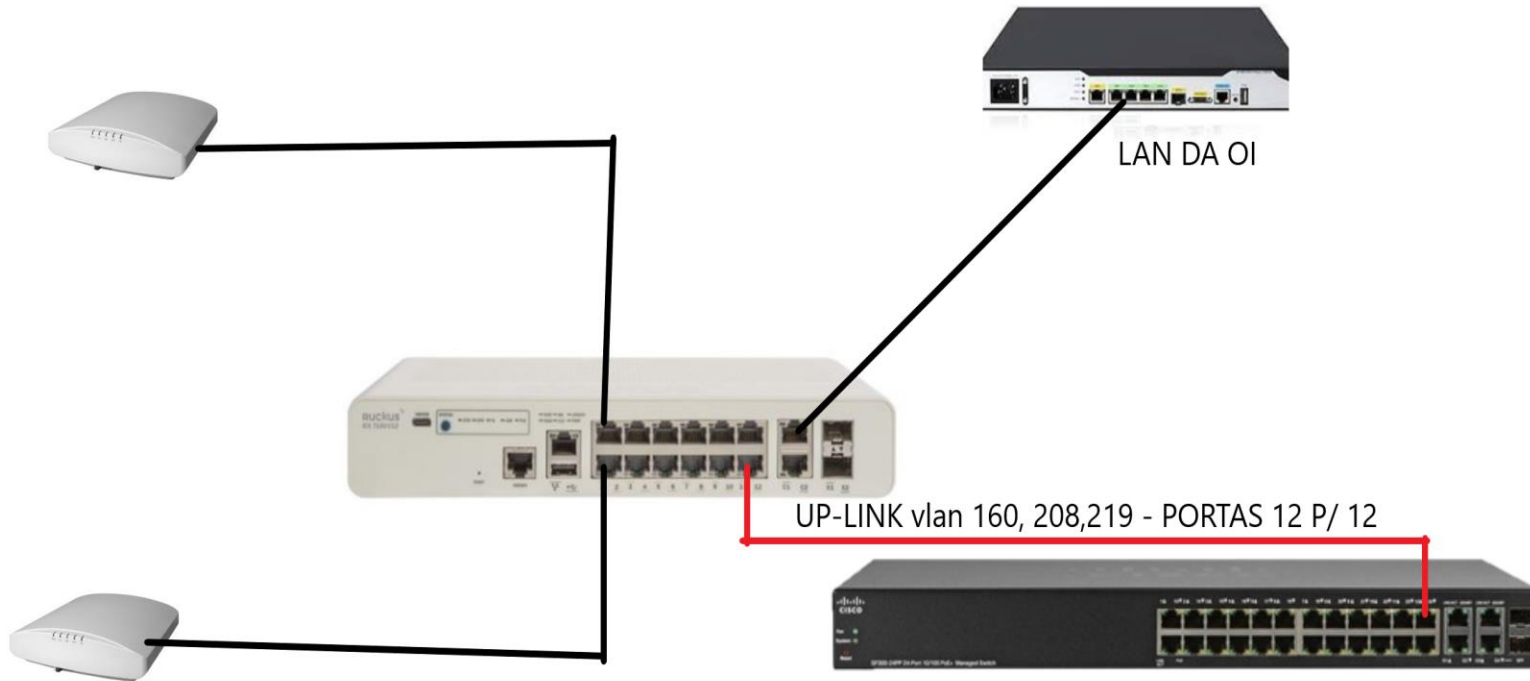


SDWAN IBM C/ FIREWALL

MPLS + INTERNET / 4G (DHCP)



TOPOLOGIA WIFI OI



WIFI OI

AMBIENTE DE LOJA

LOJAS AMERICANAS